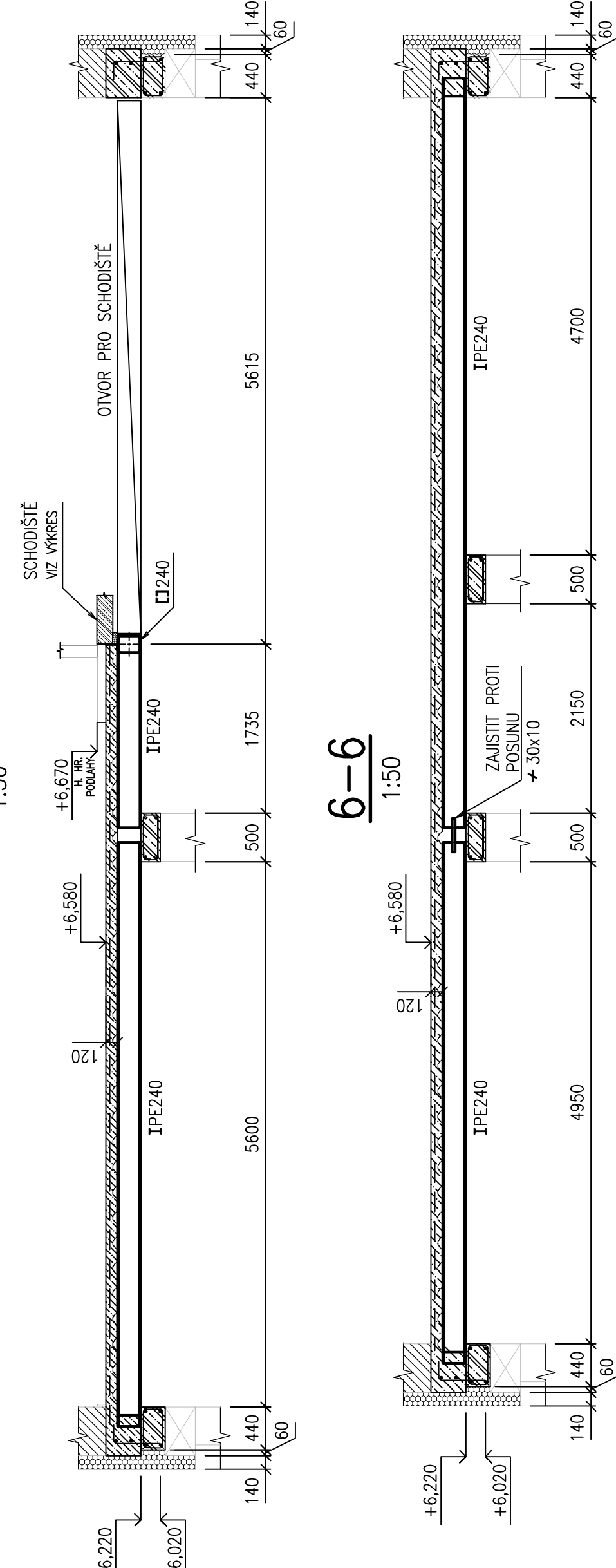
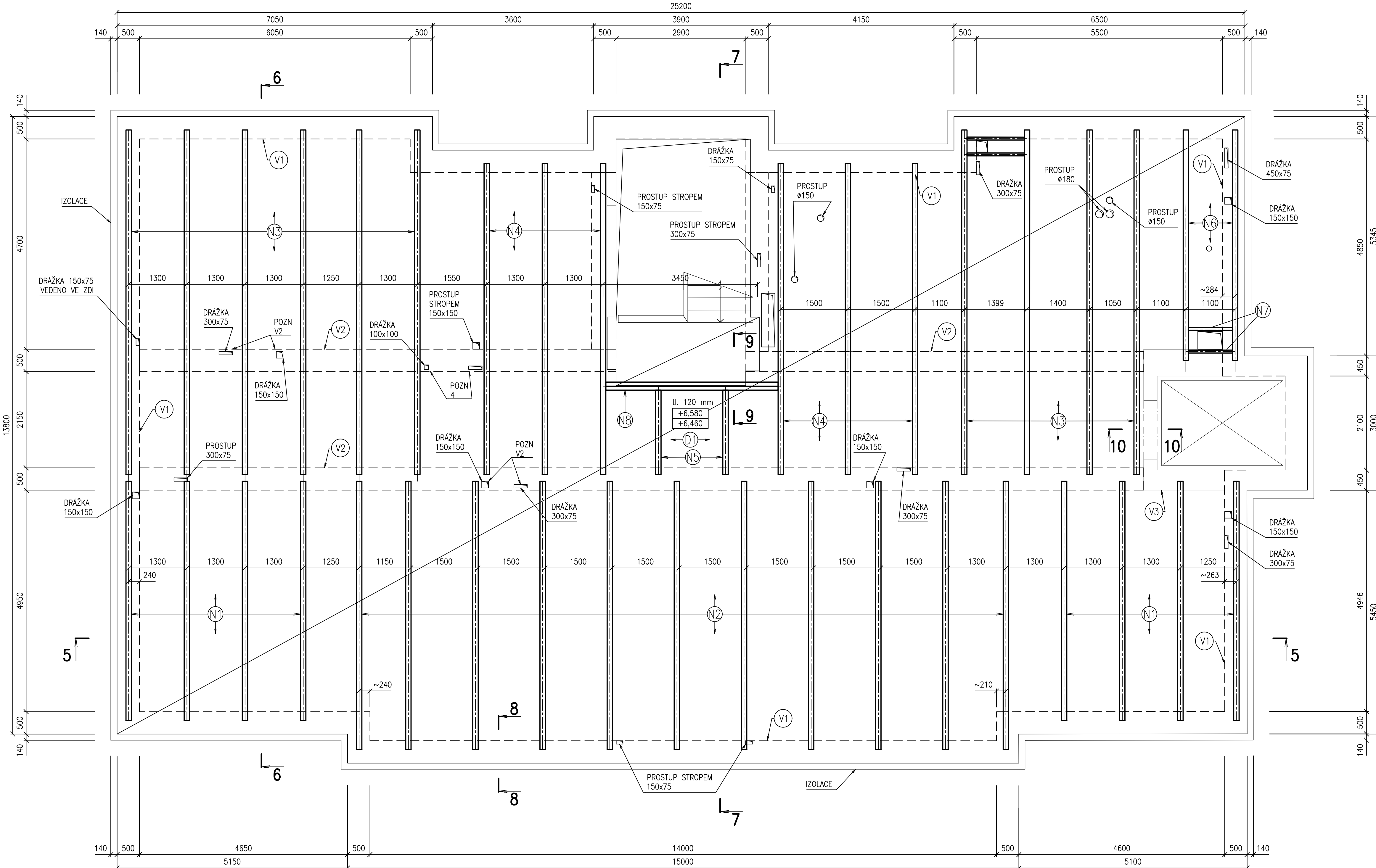
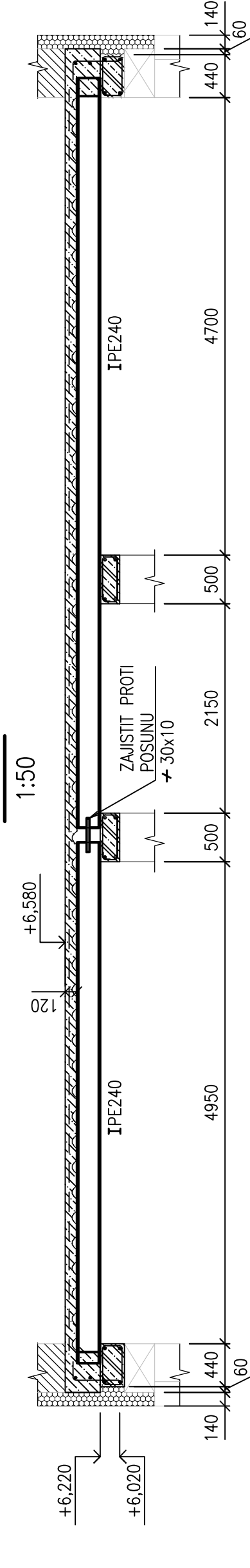


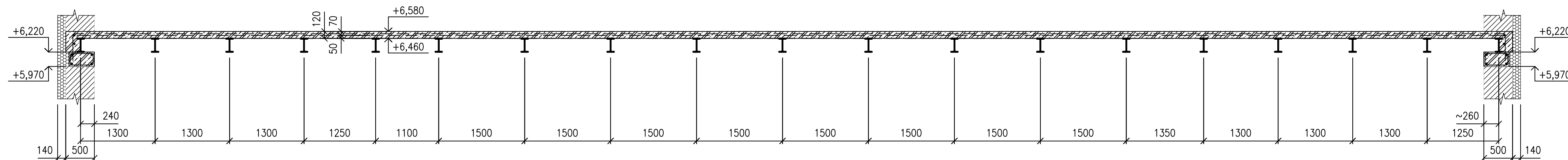
7-7
1:50



6-6
1:50



5-5
1:50



VÝPIS OCELOVÝCH NOSNÍKŮ

PŘED OBJEDNÁNÍM OCELOVÝCH ORVKŮ NUTNO ZAMĚŘIT NA STAVBĚ!! DOPORUČUJI VŠECHNY NOSNÍKY NA STAVBU DELŠÍ A NA STAVBĚ UPRAVOVAT ROZMĚRY DLE SKUTEČNOSTI

11	OCELOVÝ NOSNÍK IPE240 DL. CCA 5,40 m; S.H. = H.H. VĚNCE + POZN. 1,2	- 8 KS	1 330 KG
12	OCELOVÝ NOSNÍK IPE240 DL. CCA 6,00 m; S.H. = H.H. VĚNCE + POZN. 1,2	- 11 KS	2 030 KG
13	OCELOVÝ NOSNÍK IPE240 DL. CCA 7,70 m; S.H. = H.H. VĚNCE + POZN. 1,2	- 10 KS	2 360 KG
14	OCELOVÝ NOSNÍK IPE240 DL. CCA 7,00 m; S.H. = H.H. VĚNCE + POZN. 1,2	- 6 KS	1 290 KG
15	OCELOVÝ NOSNÍK IPE240 DL. CCA 1,90 m; S.H. = H.H. VĚNCE + POZN. 1,2	- 2 KS	120 KG
16	OCELOVÝ NOSNÍK IPE240 DL. CCA 5,20 m; S.H. = H.H. VĚNCE + POZN. 1,2	- 2 KS	320 KG
17	OCELOVÝ NOSNÍK IPE120 DL. CCA 1,10 m; S.H. = H.H. VĚNCE + POZN. 1,2	- 2 KS	20 KG
18	OCELOVÝ NOSNÍK ZKÚPE240 DL. CCA 4,00 m; S.H. = H.H. VĚNCE + POZN. 1,2	- 1 KS	240 KG
HMOTNOST CELKEM			7 710 KG
SWARY, PRVKY PRO DOKLNOVÁNÍ ATD. CELKEM			770 KG
			8 480 KG

POPIS ZÁMEČNICKÝCH PRVKŮ

- PLATÍ PRO VŠECHNY DETAILS, NENÍ-LI UVEDENO U PŘÍSLUŠNÉHO DETAILU UVEDENO JINAK.
- UVEDENÉ ROZMĚRY JSOU PŘÍBLIŽNÉ, MOHOU BÝT V RÁMCI DILENSKÉ DOKUMENTACE UPRAVENY

PATNÍ PLECHY:	P10 + POZN.
CHEM. KOTVY DO PATNÍHO PLECHU:	HILTI HIT-HY 200 + HAS-U M12 30/8 mm P3
PÁSOVINY:	
LEMLUJÍCÍ PROFIL:	

VÝKAZ VÝZTUŽ VĚNCE					
č. položky	ø	Délka m	Počet ks	ø8	ø12
1	8	1,340	310	415,40	
2	8	1,460	148	216,08	
3	8	0,860	26	22,36	
4	12	1,980	80		158,40
5	12	85,10	4		340,40
6	12	2,040	8		16,32
7	12	37,3	4		149,20
8	12	8,30	4		33,20
Celková délka [m]				653,84	697,52
Hmotnost b.m [kg/m]				0,395	0,888
Hmotnost [kg]				258,27	619,40
Celková hmotnost výztuže [kg]				877,67	
Celková hmotnost výztuže [kg]				1053,20	
				-s přírůvkem 20%	

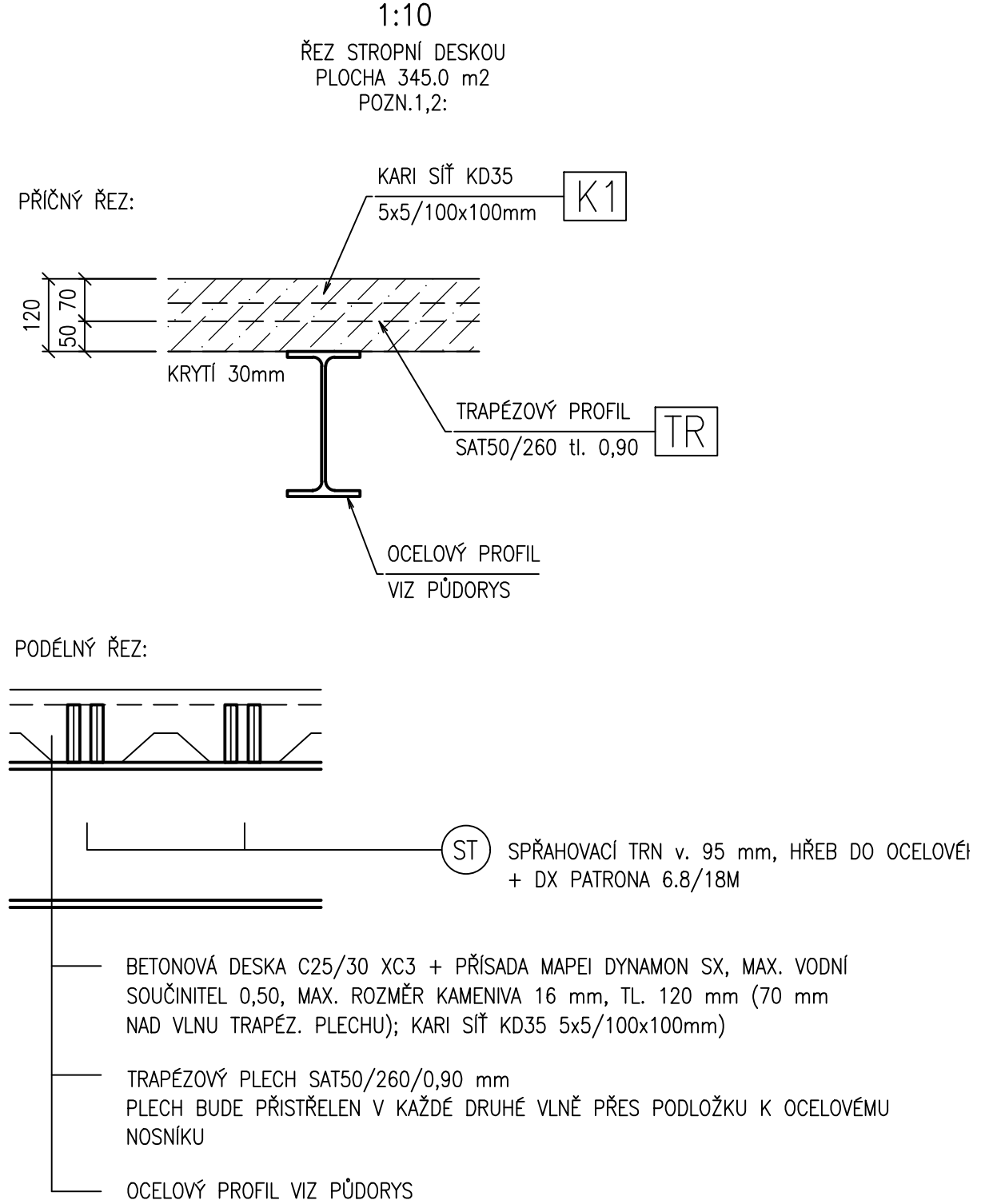
VÝKAZ VÝZTUŽ VĚNCE					
č. položky	ø	Délka m	Počet ks	ø8	ø12
1	8	1,340	310	415,40	
2	8	1,460	148	216,08	
3	8	0,860	26	22,36	
4	12	1,980	80		158,40
5	12	85,10	4		340,40
6	12	2,040	8		16,32
7	12	37,3	4		149,20
8	12	8,30	4		33,20
Celková délka [m]				653,84	697,52
Hmotnost b.m [kg/m]				0,395	0,888
Hmotnost [kg]				258,27	619,40
Celková hmotnost výztuže [kg]				877,67	
Celková hmotnost výztuže [kg]				1053,20	
				-s přírůvkem 20%	

K1 VÝPIS KARI SÍTI			
VÝZTUŽ PŘI HORNÍM PLOCHU DESKY OCELOBET. STROPU (5x5/100x100), STYKOVAT PŘESAHEM			
- MINIMÁLNÍ DÉLKA PŘESAHU JE 300 mm.			
- V JEDNOM MÍSTĚ STYKOVAT MAXIMÁLNĚ 3 VRSTVY KARI SÍTI.			
OBJEDNÁVKA MNOŽSTVÍ SÍTI			
POČET	OZNAČENÍ	HMOTNOST 1KS	HMOTNOST
60	KD35	18,48	1 100,0 kg
CELKOVÁ HMOTNOST S PŘÍRÁVKEM 30%			1 430,0 kg

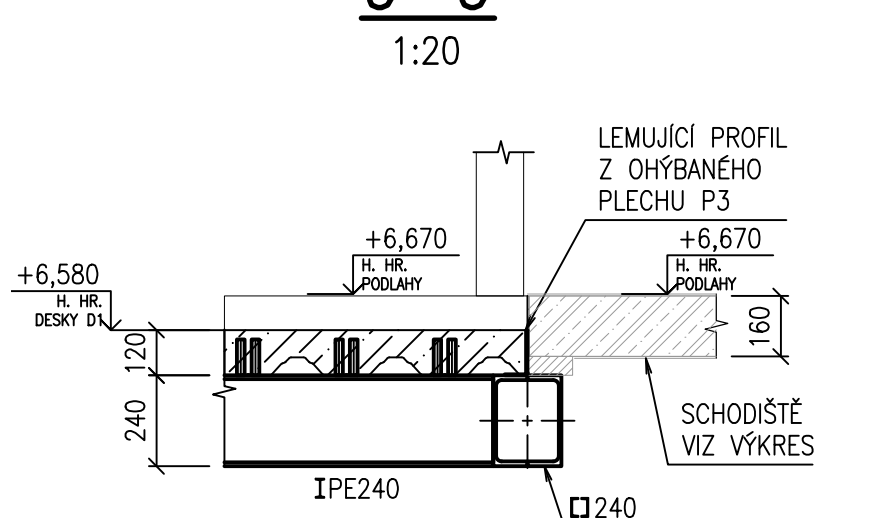
TR VÝKAZ TRAPÉZOVÝCH PLECHŮ			
TRAPÉZOVÝ PLECH SAT50/260 tl. 0,9 mm 450 m ² (VČETNĚ 30% NAVÍC NA PŘESAHY)			
CELKOVÁ HMOTNOST			3900,0 KG

ST VÝKAZ SPŘAHOVACÍCH TRNŮ			
SMYKOVÝ SPŘAHOVACÍ PRVEK			6 Ks/m'
HŘEB DO OCELOVÉHO PLECHU			11 Ks/m'
DX PATRONA			11 Ks/m'

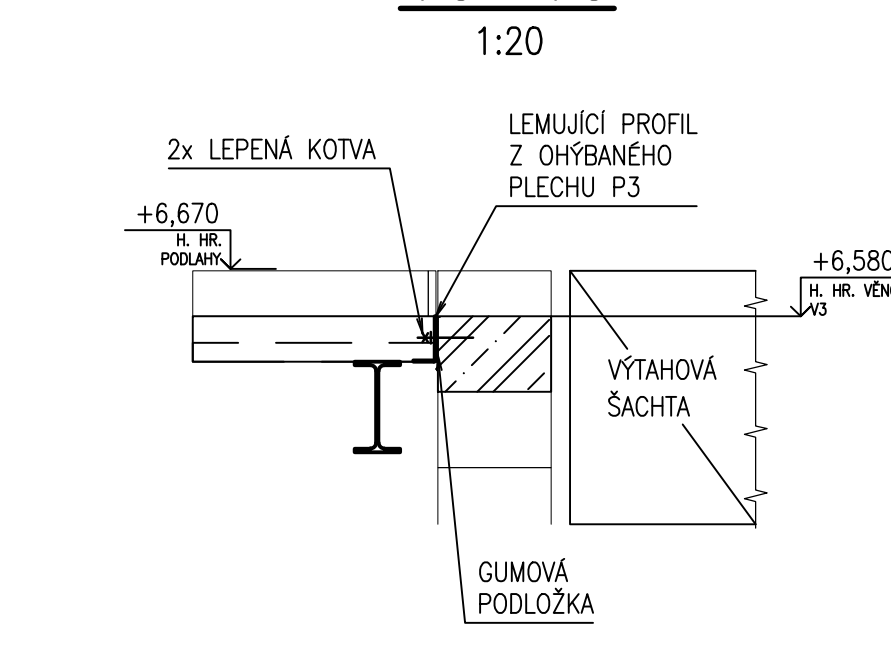
OCELOBETONOVÝ STROP – D1



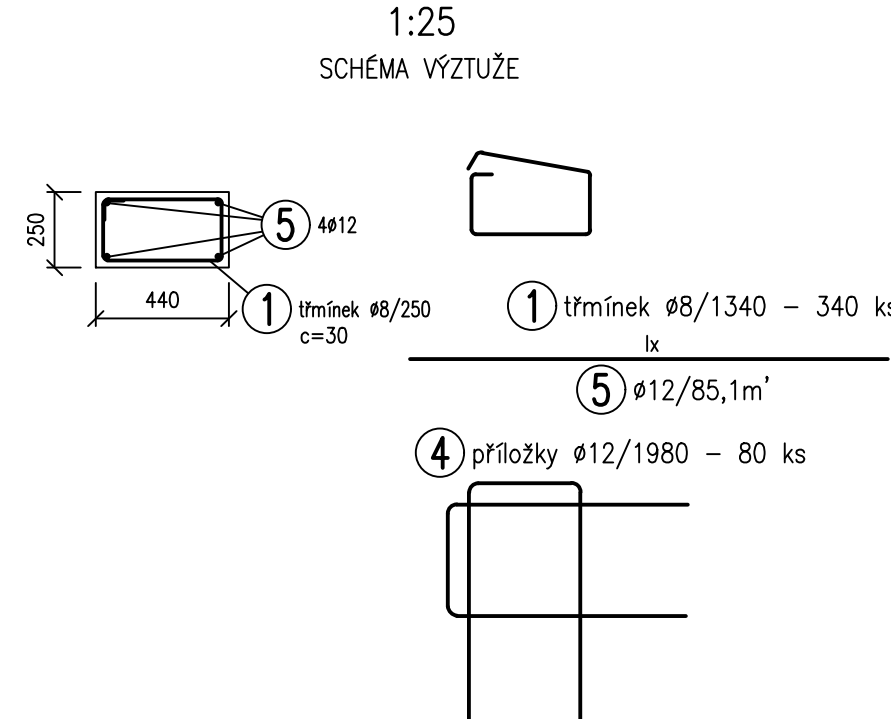
9-9



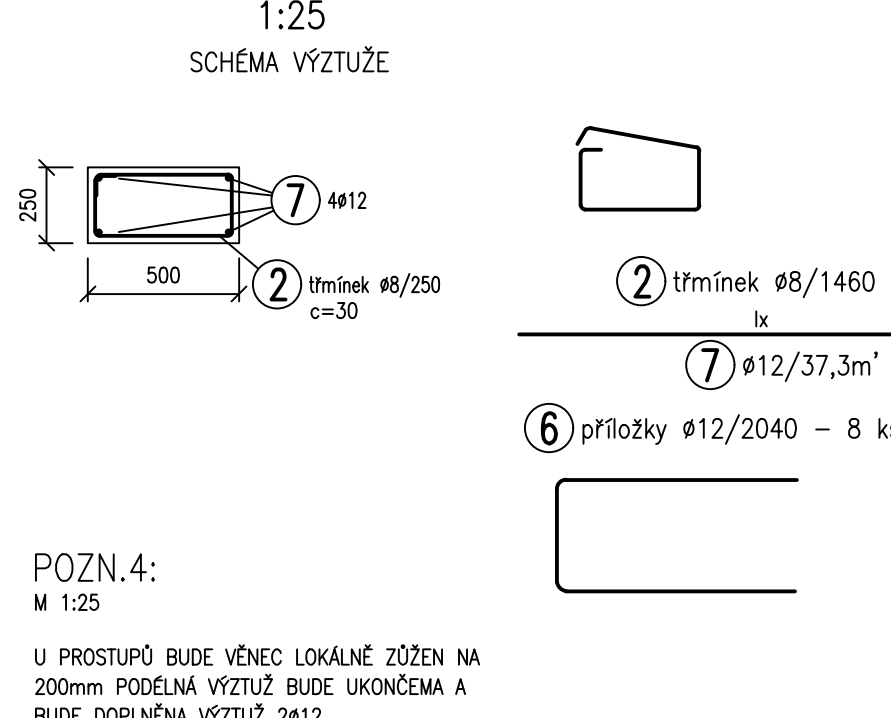
10-10



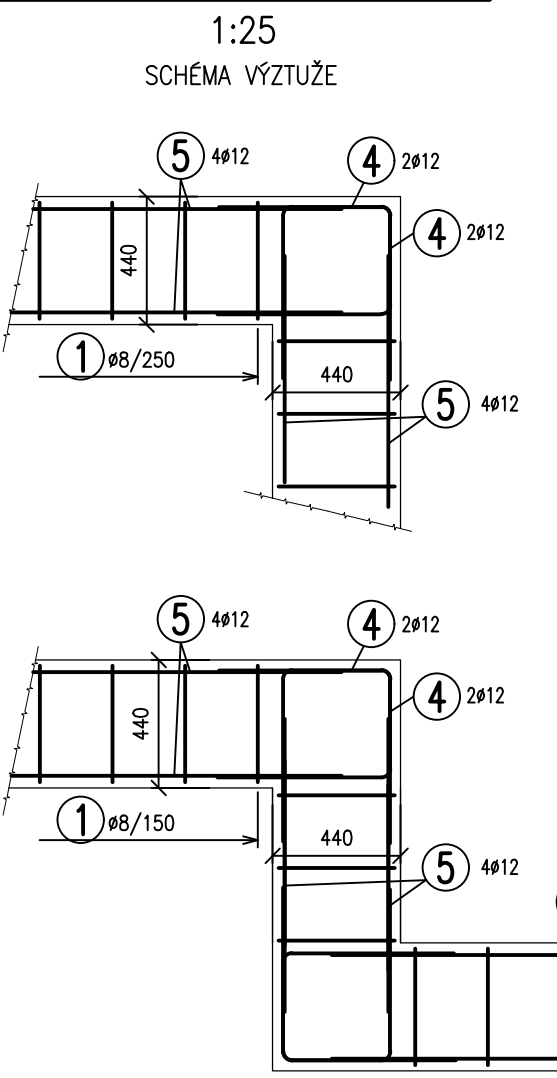
VĚNCE V1



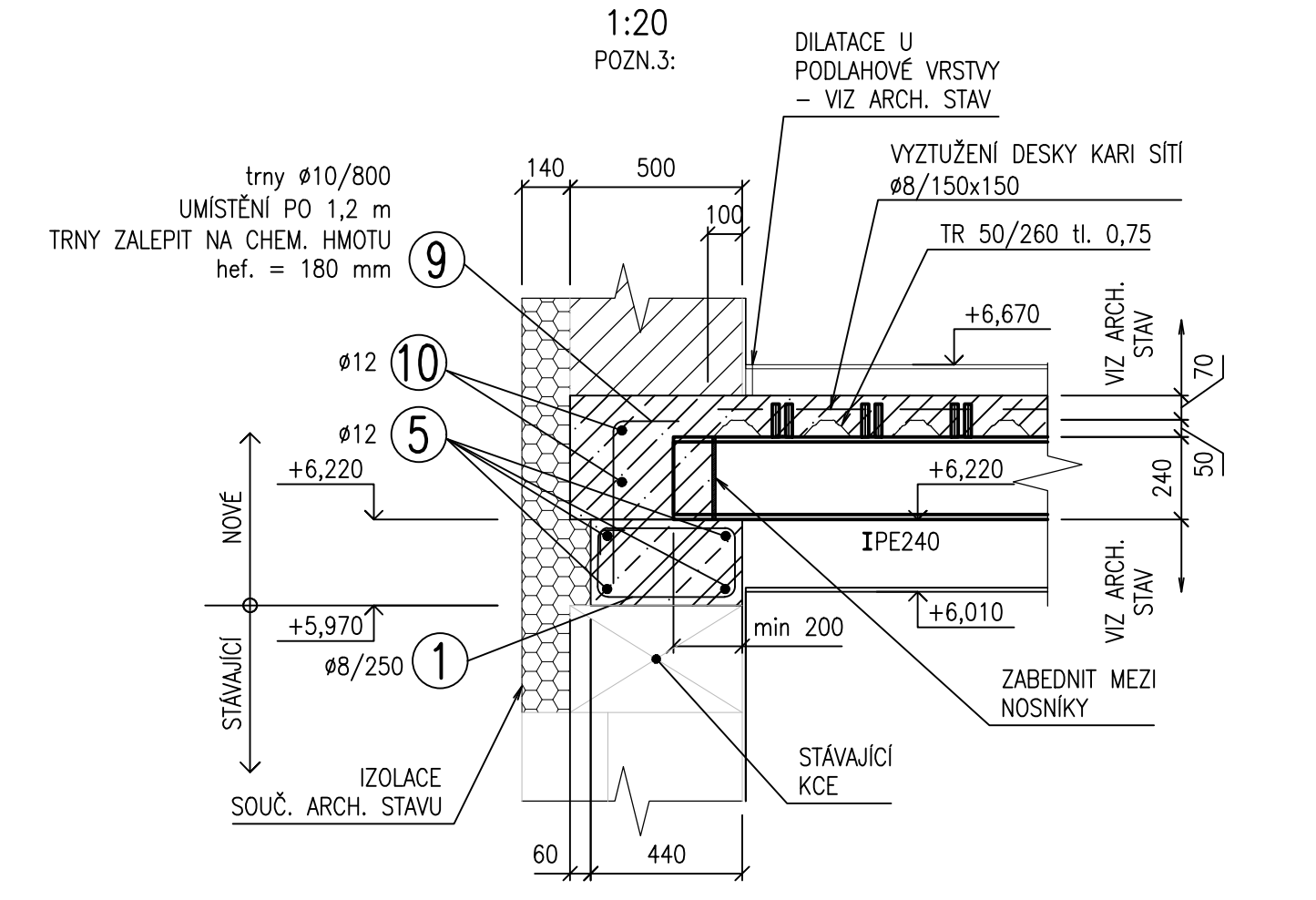
VĚNCE V2, V3



PŮDORYS ROHŮ



8-8



POZN.1: OCELOVÉ NOSNÍKY BUDOU SPŘAŽENY S NOVOU BETONOVOU DESKOU POMOCÍ SPŘAHOVACÍCH TRNŮ MAX. ROZTEČ 260 mm A UMÍSTĚNÍ SPŘAHOVACÍHO PRVKU V KONTAKTU S VÝZTUŽENÍM SMĚREM K NEJBLIŽŠÍ PODPĚŘE V TLAČENÉ ZÓNĚ BETONOVÉHO ZEBRA

POZN.2: NA OCELOVÉ NOSNÍKY BUDE ULOŽEN TRAPÉZOVÝ PLECH, BETONÁŘSKÁ VÝZTUŽ A VYBETONOVANÁ DESKA O CELK. TL. 120 mm DLE DETAILU PRO OCELOBETONOVÝ STROP.

POZN.3: OK NOSNÍKY DOKLNOVAT K HORNÍ HRANĚ VĚNCE POMOCÍ OCEL. KLÍNŮ, PLECHŮ... DLE SKUTEČNOSTI NA STAVBĚ (VÝKAZ TĚCHTO PRVKŮ ZAHRNUTÍ VE VÝKAZU ZÁMEČNICKÝCH PRVKŮ.) PŘÍPADNOU SPÁRU MEZI OK NOSNÍKY A VĚNCEM VYPILNIT RYCHLETUHOUCÍ CEMENTOVOU MALTOU MAPÍ LAMPCEM.

POZN.4: V MÍSTĚCH PROSTUPŮ VĚNCŮ BUDE BET. VĚNCE UPRAVEN A PŘÍPADNĚ VNĚCHÁNA HORNÍ A SPODNÍ PODELNÁ VÝZTUŽ, PŘIDÁNA DOPLNJÍCÍ HORNÍ A DOLNÍ PODELNÁ VÝZTUŽ A TRÁNKOVÁ VÝZTUŽ.

JSOU-LI V PROJEKTOVÉ DOKUMENTACI UVEDENY OBCHODNÍ NÁZVY VÝROBKŮ A MATERIÁLŮ, JEDNÁ SE O PŘÍKLAD POŽADOVANÉHO STANDARDU A JE JEJ MOŽNÉ NAHRADIT VÝROBKEM NEBO MATERIÁLEM SROVNATELNÉ KVALITATIVNÍ ÚROVNĚ.			
TŘÍDA PROVEDENÍ DLE ČSN EN 1090-2 EXC 2			
K ODSOULHÁŠENÍ 28.2.2023			
±0 ± H. HR. PODLAHY 1.NP			
DOKUMENTACE JE DUŠEVNÍM MAJETKEM FIRMY HUTNÍ PROJEKT FRYŠK-MÍSTEK A.S. A NESMÍ BÝT POUŽITA BEZ JEJÍHO VĚDOMÍ!			
OZN.	ZMĚNA	DATUM	PROVEDL
VYPRACOVAL		ING. VÍT HRTOŇ	
PROJEKTANT		ING. VÍT HRTOŇ	
SCHVÁLIL		ING. ROMAN LISNÍK	
KONTROLOVAL		ING. ROMAN LISNÍK	
INVESTOR		Quality Group s.r.o.	
MÍSTO STAVBY		FRYŠK-MÍSTEK	
STAVBA		DOMOV PRO SENIORY FM, UL. ŠKOLSKÁ 401	
		- REKONSTRUKCE BUDOVY	
		STAVEBNĚ KONSTRUKČNÍ ŘEŠENÍ	
		KONSTRUKCE STROPU NAD 2.NP	
		Č. ZAK. 11394-901-000	
		ARCHIVNÍ ČÍSLO HP4-1-99126	
		LÍSTO 1	
		MĚŘÍTKO 1:50	
		POČET A4 14	
		POŘADOVÉ Č. 06	